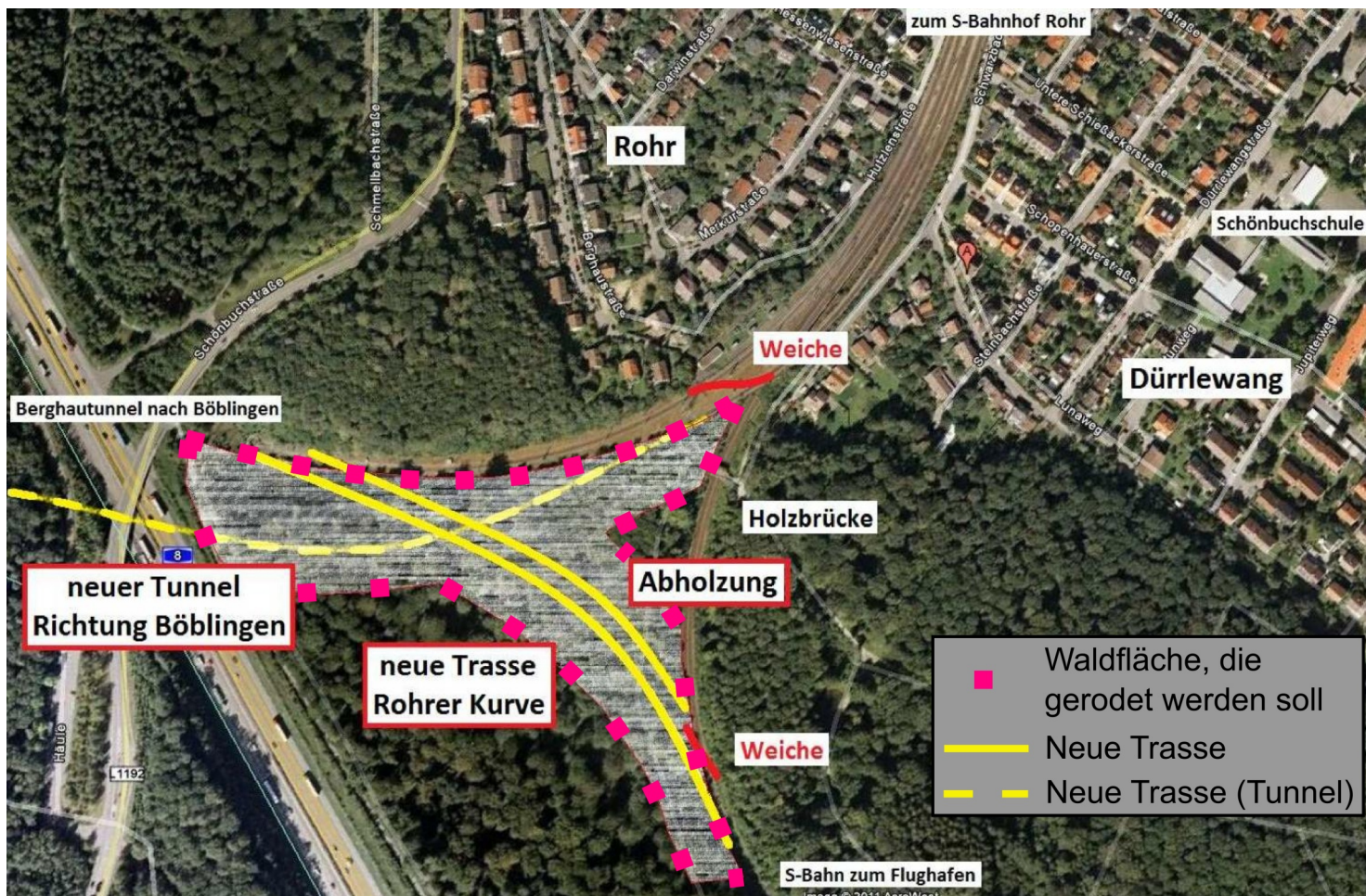


# Auf dem Holzweg in die Rohrer Kurve



**Vaihinger**  
für den Kopfbahnhof

Die Rohrer Kurve gehört zum Großprojekt Stuttgart 21 (Planfeststellungsabschnitt 1.3). Sie soll in dem Waldstück am Ende der Schwarzbachstraße gebaut werden.



Berghaustraße	ca. 300m	Schopenhauerstraße	ca. 540m
Merkusstraße	ca. 320m	Egelhaafstraße	ca. 580m
Südenstraße	ca. 340m	Schmellbachstraße	ca. 600m
Schönbuchstraße	ca. 420m	Junoweg	ca. 640m
Untere Schießäckerstraße	ca. 500m	Osterbronnstraße	ca. 750m
Jupiterweg	ca. 500m	Turnhallenstraße	ca. 860m

Was erwartet uns:

- Waldrodung von mindestens 50.000 m<sup>2</sup> Waldfläche (ca. 4.000 Bäume)
- Allein für Erdarbeiten mindestens 4.000 LKW-Fuhren
- Gleisarbeiten, die häufig nachts stattfinden werden



## Nachteile für Vaihingen, Rohr und Dürtlewang

- Der Wald am Ende der Schwarzbachstraße wird jenseits der ehemaligen Holzbrücke tief eingegraben und abgebösch, um den Anschluss der Böblinger Strecke an die Leinfeldener Bahnstrecke zu ermöglichen. Hierzu muss ein großer Teil dieses Waldstücks gerodet werden.
- Bei einer richtigen kreuzungsfreien Einbindung ist noch eine Unterführung der bisherigen Schienen notwendig. Weitere Waldstücke östlich der bisherigen Flughafentrasse müssten abgeholzt werden.
- Es wird ein weiterer Tunnel parallel zum Berghautunnel gebaut. In Folge der sehr langen Bauzeit werden eine Vielzahl von LKWs unseren Stadtteil unmittelbar belasten.
- Die Lärmbelastung durch die enge Gleiskurve und durch die Autobahn wird wegen des fehlenden Waldes zunehmen.
- Da die Steigung im Wald von der Baustelle zur Autobahn erheblich ist, wird die Baustelle evtl. über den Wald / die Schwarzbachstraße mitten durch Rohr erschlossen.

## Nachteile beim späteren Betrieb

- IC-, RE-Züge und S-Bahnen teilen sich zwischen Rohr und Flughafen ein Gleis.
- Die höhengleiche Kreuzung blockiert die S-Bahn Richtung Leinfelden und führt zu Verspätungen.
- Bei geringen Verspätungen müssen die S-Bahnen den ICs Vorfahrt gewähren, damit der IC nicht an jedem S-Bahnhof warten muss. Dadurch ergeben sich weitere Verspätungen der S-Bahnen.
- Gelder für einen weiteren S-Bahnausbau fehlen langfristig durch die an S21 gebundenen Ausgaben.



Die Alternative zur Rohrer Kurve: Filderbahnhof Vaihingen

## Was können Sie tun?

Noch ist dieser Bauabschnitt (PFA 1.3) nicht planfestgestellt. Gemeinsam mit anderen können Sie sich in diesen Initiativen für die bessere Lösung Filderbahnhof Vaihingen einsetzen:

- Vaihinger für den Kopfbahnhof ([www.vk21.de](http://www.vk21.de))
- Bündnis Filderbahnhof Vaihingen ([www.filderbahnhof.net](http://www.filderbahnhof.net))
- Einwohnerinitiative Vaihingen Ökologisch Sozial ([www.vaihingen-ös.de](http://www.vaihingen-ös.de))